

Prof. Dr. Alfred Toth

Mehrfach zugängliche Objekte

1. In Toth (2012a) hatten wir sog. gefangene Räume untersucht, d.h. Objekte, die nur in Vermittlung durch andere Objekte zugänglich sind (zum Zusammenhang zwischen Zugänglichkeit und Vermittlung bei gerichteten Objekten vgl. Toth 2012b). Man könnte somit sagen, daß die Eingänge gefangener Objekte die Ausgänge von Objekten derselben systemischen Einbettungsstufe unter Vertauschung (Transposition) derselben sind. Der umgekehrte Fall liegt nun bei mehrfach zugänglichen Objekten vor, denn sie können durch mehr als einen Eingang betreten werden.

2.1. Mehrfache Zugänglichkeit bei verschiedener Einbettungsstufe

Im folgenden Bild führt der Eingang links ins Treppenhaus, also im Falle, daß man wiederum S_1 für das Haus setzt, in ein Objekt der nächst tieferen Einbettungsstufe, d.h. S_2 . Dagegen führt der Eingang rechts in ein Ladengeschäft, das auf der gleichen Einbettungsstufe wie die Wohnungen im Haus stehen, d.h. in S_3 .



Anwandstr. 28, 8004 Zürich (google earth)

2.2. Mehrfache Zugänglichkeit bei gleicher Einbettungsstufe

2.2.1. Lift und Treppe in Wohnungen

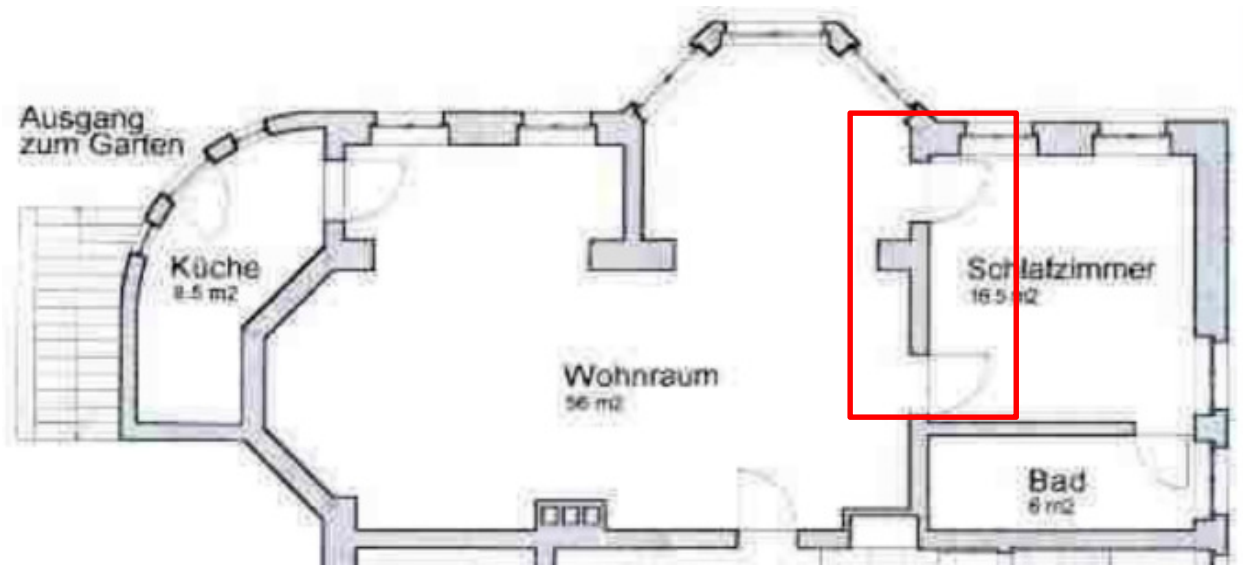


Lavaterstr. 66, 8002 Zürich



Ebelstr. 14, 8044 Zürich (2011)

2.2.2. Doppelte Zugänglichkeit aus einem in zwei Objekte



Heuelstr. 28, 8032 Zürich (1943)



Niederdorfstr. 22, 8001 Zürich

2.2.2. Doppelte Zugänglichkeit aus zweien in zwei Objekte



Rennweg 23, 4052 Basel (1953)

Von der Objekteigenschaft der Zugänglichkeit her ergibt sich also die Notwendigkeit, Gänge, Flure, Korridore, Lauben usw., aber auch Balkone (sofern sie keine Küchenbalkone sind), Veranden, Terrassen und Sitzplätze entweder in einer eigene Subkategorie mehrfach zugänglicher Objekte zusammenzufassen, oder aber ihre Einbettungsgrade von denen der eigentlichen Zimmer zu unterscheiden, d.h. nach der von uns geübten Konvention, S_2 und S_3 durch ein oder mehrere Teilsysteme voneinander zu trennen.

Literatur

Toth, Alfred, Einbettungen von Teilsystemen. In: Electronic Journal for Mathematical Semiotics, 2012a

Toth, Alfred, Objektrestriingierte Objekte. In: Electronic Journal for Mathematical Semiotics, 2012a

5.8.2012